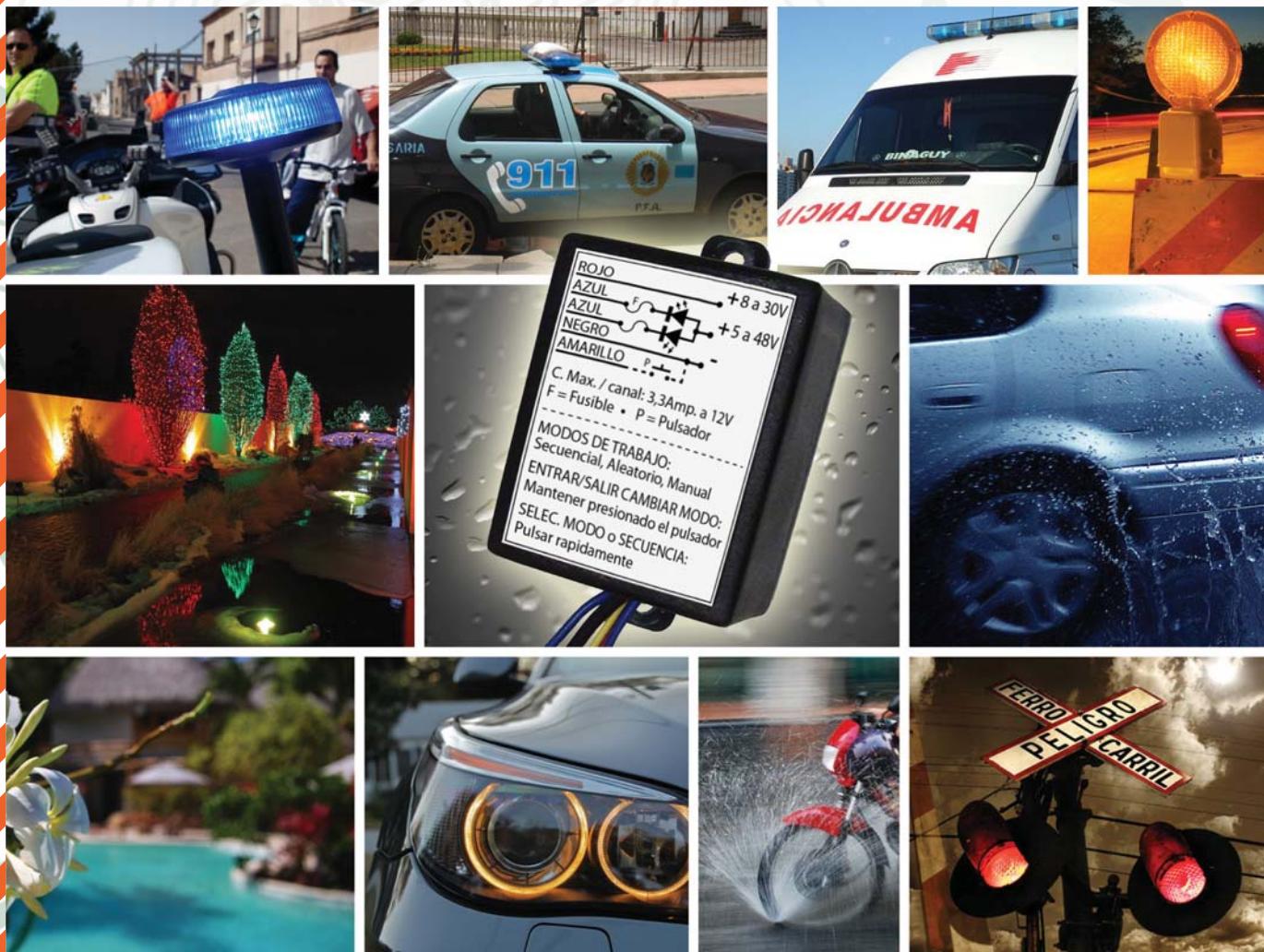


CONTROLADOR PARA LED

2 CANALES PWM - APTO INTEMPERIE

BALIZAS - BARRALES - VEHICULOS DE EMERGENCIA - CARTELERIA



APTO INTEMPERIE Y FACIL DE INSTALAR

Unidad sellada, opera entre 5 y 48 Volts e incluye un simple y práctico sistema de montaje. Resiste agua, humedad, polvo y luz solar, puede ser instalado a la intemperie y lugares hostiles.

EFFECTOS PARA BALIZAS Y SEÑALIZACION DE EMERGENCIA

Programado con efectos estroboscópicos, es ideal para su integración en sistemas de señalización, tales como balizas en obras viales, balizas para autos particulares, motos y vehículos de emergencia.

USO EN DECORACION, CARTELERIA Y ESPECTACULOS

Su diseño compacto facilita el uso en carteles, exhibidores, decoración y espectáculos.

CONTROL DE INTENSIDAD DE LUZ POR PWM

Diferentes niveles de brillo aplicados de forma intermitente, permiten mejores y más atractivos efectos.

DATOS TÉCNICOS

Canales: 2

Carga Máx./canal: 3,3 Amp a 12V, 25°C (~40W)

Tensión de Trabajo por canal: 5-48 Volts

Tensión de Alimentación: 8-30Volts

Ánodo Común

Secuencias pre-programadas: 30 (Opcional otras programaciones)

Modos de Secuenciamiento: Manual o Automático

Selector de secuencias: Pulsador externo

Resistente al agua y luz solar (No sumergible)

Medidas: 55x45x30 mm